

DX-1型闪光继电器

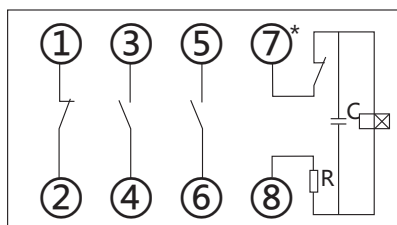
一、应用范围

DX-1型闪光继电器用于信号回路。当工作线圈电源接通后，触点可周期性的接通和断开，使受控的灯光信号发出闪光。

二、主要技术数据

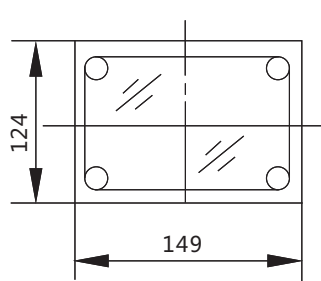
- 额定值：DC 220V、110V、48V。
- 触点形式：2组动合、1组动断。
- 闪光频率：每分钟 60 ± 20 次。
- 动作值：不大于70%额定值。
- 功率消耗：不大于3W。
- 触点容量：在电压不超过250V，电流不超过5A，时间常数为 5 ± 0.75 ms的直流有感负荷电路中，产品输出触点的断开容量为50W。输出触点在上述规定的负荷条件下，产品能可靠动作及返回 5×10^4 次。输出触点长期允许接通电流为5A。
- 介质强度：产品各导电端子连在一起，对外露的非带电金属部分或外壳之间，能承受2000V(有效值)50Hz的交流电压，历时1分钟试验，而无绝缘击穿或闪络现象。

三、内部接线及外引接线图

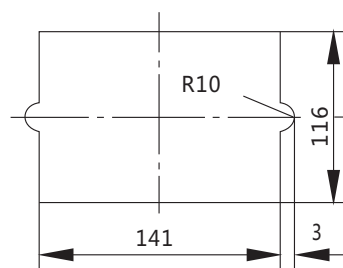
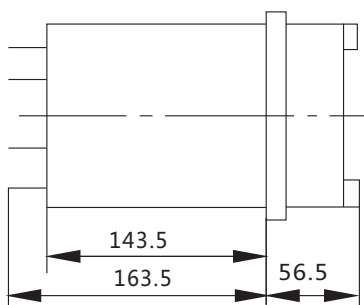


DX-1

四、外形尺寸及开孔尺寸



A22K壳体外形图



A22K安装开孔图